

CENTRE DE COMMUNICATION CONCRÈTE

**Eclaircir la voie**

**ET L'AUTISME  
DEVIENT  
CONCRET!**



## DANS CE BULLETIN

- L'APPROCHE COMMUNICATION CONCRÈTE ..... 1
- LES NOUVELLES FORMATIONS SONT ICI! ..... 2
- LE TUYAU DE ... KOBE  
Eclaircir la voie ..... 5
- CONFÉRENCE DE SOIR ..... 7
- TWITTER ET INSTAGRAM ..... 7
- RESALIANCE ..... 8

LE CCC ENTEND PAR « AUTISME » TOUS LES TROUBLES DU SPECTRE AUTISTIQUE, PAR EXEMPLE LES TROUBLES ENVAHISSANTS DU DÉVELOPPEMENT ET LE SYNDROME D' ASPERGER.

Le bulletin électronique gratuit du CCC vous permet d'avoir régulièrement par mail des informations variées sur l'autisme dans les domaines de la recherche, des prises en charges éducatives...

Pour s'abonner au bulletin électronique, adressez vos coordonnées :  
noms, adresses mails à l'adresse suivante :  
[INFO@AUTISMECENTRAAL.COM](mailto:INFO@AUTISMECENTRAAL.COM)

Vous pouvez également nous faire part de vos remarques et suggestions à cette même adresse: [info@autismecentraal.com](mailto:info@autismecentraal.com).

Durant l'année, le bulletin paraîtra 3 fois.

Visitez notre site web: [www.cccfrance.com](http://www.cccfrance.com)

Vous y trouverez d'avantages d'informations sur notre centre, sur les formations, cours et supervisions que nous réalisons, ainsi qu'une liste de nos publications et un formulaire de commande. Prenez le temps de venir nous rendre visite au [www.cccfrance.com](http://www.cccfrance.com) et d'explorer le site, vous en mesurerez tout l'intérêt !

N'HÉSITEZ PAS À TRANSMETTRE CE COURRIER  
AUX PERSONNES SUSCEPTIBLES D'ÊTRE INTÉRESSÉES !



CCC\_AUTISME



@CCCFRANCE

# Le Centre de Communication Concrète a ouvert en France !



*Avec le CCC Belge, nous avons pu mener à bien ce projet après plusieurs mois de réflexion et de travail.*

*Le CCC France, basé à Dijon propose des formations sur mesure, des ateliers à Paris, Mulhouse, Auxerre, Bordeaux, etc. Vous trouverez toutes les informations : formations, ateliers et coordonnées sur notre plaquette 2019/2020.*

*Je travaille avec le CCC-B depuis 2013 en tant que formatrice, après avoir fait appel aux compétences de leurs formateurs il y a 19 ans déjà !*

*Educatrice spécialisée, de formation initiale, j'ai pu travailler dans l'accompagnement d'adultes avec TSA au sein d'un FAM. Puis, suite à une rencontre, j'ai participé activement à la création d'une association regroupant des professionnels et des familles afin de créer un service à la personne intervenant au domicile des personnes avec TSA.*

*Suite à cette expérience, j'ai participé à la création de 3 SESSAD Autisme et 1 accueil de jour pour l'accompagnement des jeunes avec TSA.*

*Les formations proposées par le CCC France s'inscrivent dans les Recommandations des Bonnes Pratiques Professionnelles mises en avant par la Haute Autorité de Santé.*

*Laurence Viloin*

## L'approche Communication Concrète

**L'APPROCHE COMMUNICATION CONCRÈTE** se fonde sur six principes de base.

**Communication concrète** est une communication positive, visuelle ou tangible. C'est une communication qui tend à rendre explicite ce qui est implicite, afin d'éclaircir le monde. Nous pouvons communiquer par le biais de la langue, mais aussi d'images ou d'objets.

Communication concrète répond à la **Cognition autistique**. Cette cognition autistique fera toujours office de point de départ à tout ce que nous faisons. Une bonne compréhension de la Cognition autistique est donc indispensable.

Dans un premier temps, nous utilisons l'approche Communication concrète pour créer un **Confort de base**. Sans ce Confort de base, les individus ne sont pas en état de se développer et d'apprendre. Elle est aussi une part essentielle de la qualité de vie. La Communication concrète permet de mieux comprendre le temps, les espaces et les attentes, afin de garantir ce Confort de base.

Mais la personne autiste peut aussi développer des aptitudes. Nous travaillons donc toujours sur une **Double voie**. Non seulement nous adaptons l'environnement, mais nous rendons aussi la personne autiste plus compétente, nous l'aidons à aller plus loin sur la voie du développement. Ici encore, la Communication concrète est essentielle pour encadrer ce processus d'apprentissage.

Nous partons chaque fois de la Cognition autistique, tout en tenant compte de la personne en question. En d'autres termes, **L'individualisation** devient un nouveau concept clé. Ses points forts comme ses points faibles déterminent la forme de Communication concrète et orientent les objectifs d'apprentissage.

Nous ne devons pas non plus perdre de vue la **Fonctionnalité**. Ce que nous enseignons à une personne autiste via la Communication concrète doit vraiment apporter quelque chose à sa vie quotidienne.

## FORMATIONS À PARIS

LUNDI 10/02

MARDI 11/02

MERCREDI 12/02

Bien comprendre l'autisme pour mieux accompagner (1/3)	Bien comprendre l'autisme pour mieux accompagner (2/3)	Bien comprendre l'autisme pour mieux accompagner (3/3)
Travail émancipateur avec des personnes ayant une déficience intellectuelle profonde	Autisme et particularités sensorielles (1/2)	Autisme et particularités sensorielles (2/2)
S'immerger dans une expérience autistique	Formation de l'accompagnateur ABC (Kit Autisme Bien Comprendre) (1/2)	Formation de l'accompagnateur ABC (Kit Autisme Bien Comprendre) (2/2)
Autisme et soins infirmiers	Les problèmes d'alimentation chez des personnes atteintes d'autisme	Autisme et puberté
Soutien adapté aux tout-petits	Troubles du comportement associés à l'autisme (1/2)	Troubles du comportement associés à l'autisme (2/2)
	Conférence de soir 	

## FORMATIONS À GAND

LUNDI 23/03

MARDI 24/03

MERCREDI 25/03

JEUDI 26/03

Bien comprendre l'autisme pour mieux accompagner (1/3)	Bien comprendre l'autisme pour mieux accompagner (2/3)	Bien comprendre l'autisme pour mieux accompagner (3/3)	Autisme et activités de sport
Développer des buts d'apprentissage	Les habiletés sociales (1/2)	Les habiletés sociales (2/2)	Travail émancipateur avec des personnes ayant une déficience intellectuelle profonde
Soutien adapté aux tout-petits	Les problèmes d'alimentation chez des personnes atteintes d'autisme	S'immerger dans une expérience autistique	

## FORMATIONS À MACON

MARDI 07/04

MERCREDI 08/04

JEUDI 09/04

Bien comprendre l'autisme pour mieux accompagner (1/3)	Bien comprendre l'autisme pour mieux accompagner (2/3)	Bien comprendre l'autisme pour mieux accompagner (3/3)
--	--	--

## FORMATIONS À DIJON

LUNDI 11/05

Les problèmes d'alimentation chez des personnes atteintes d'autisme

MARDI 12/05

Travail émancipateur avec des personnes ayant une déficience intellectuelle profonde

Troubles du comportement associés à l'autisme (1/2)

Conférence de soir

MERCREDI 13/05

Autisme et particularités sensorielles (1/2)

Troubles du comportement associés à l'autisme (2/2)

Loisirs

JEUDI 14/05

Autisme et particularités sensorielles (2/2)

S'immerger dans une expérience autistique

MARDI 16/06

Bien comprendre l'autisme pour mieux accompagner (1/3)

MERCREDI 17/06

Bien comprendre l'autisme pour mieux accompagner (2/3)

JEUDI 18/06

Bien comprendre l'autisme pour mieux accompagner (3/3)

## FORMATIONS À NEVERS

MARDI 02/06

Bien comprendre l'autisme pour mieux accompagner (1/3)

MERCREDI 03/06

Bien comprendre l'autisme pour mieux accompagner (2/3)

JEUDI 04/06

Bien comprendre l'autisme pour mieux accompagner (3/3)

## FORMATIONS À MULHOUSE

MARDI 22/09

Bien comprendre l'autisme pour mieux accompagner (1/3)

Troubles du comportement associés à l'autisme (1/2)

Le soutien familial

S'immerger dans une expérience autistique

Conférence de soir

MERCREDI 23/09

Bien comprendre l'autisme pour mieux accompagner (2/3)

Troubles du comportement associés à l'autisme (2/2)

Les habiletés sociales (1/2)

JEUDI 24/09

Bien comprendre l'autisme pour mieux accompagner (3/3)

Les problèmes d'alimentation chez des personnes atteintes d'autisme

Les habiletés sociales (2/2)

# WWW.CCCFRANCE.COM

Pour trouver plus d'informations et/ou vous inscrire

## FORMATIONS À BORDEAUX

MARDI 13/10

MERCREDI 14/10

JEUDI 15/10

Bien comprendre l'autisme pour mieux accompagner (1/3)	Bien comprendre l'autisme pour mieux accompagner (2/3)	Bien comprendre l'autisme pour mieux accompagner (3/3)
Les habiletés sociales (1/2)	Les habiletés sociales (2/2)	Les problèmes d'alimentation chez des personnes atteintes d'autisme
S'immerger dans une expérience autistique	Formation de l'accompagnateur ABC (Kit Autisme Bien Comprendre) (1/2)	Formation de l'accompagnateur ABC (Kit Autisme Bien Comprendre) (2/2)
Conférence de soir		

## FORMATIONS À AUXERRE

MARDI 17/11

MERCREDI 18/11

JEUDI 19/11

Bien comprendre l'autisme pour mieux accompagner (1/3)	Bien comprendre l'autisme pour mieux accompagner (2/3)	Bien comprendre l'autisme pour mieux accompagner (3/3)
--	--	--

## INSCRIPTIONS

Groot Begijnhof 85 ■ B 9040 Gent  
T +32 9 238 18 18 (Lundi-jeudi 10h – 12h)  
info@cccfrance.com  
www.cccfrance.com

Vous pouvez vous inscrire par poste/mail/site internet.

Veillez utiliser un bulletin d'inscription par personne. Il est possible d'utiliser des photocopies du bulletin. Vous pouvez aussi vous inscrire directement sur le site internet : [WWW.CCCFRANCE.COM](http://WWW.CCCFRANCE.COM)

Après avoir effectué votre inscription, vous recevrez une confirmation et une facture. Merci d'attendre la facture avant d'effectuer tout paiement. La réservation et les frais d'hébergement et de transport sont à la charge des participants.

PRIX PAR JOUR DE FORMATION (DÉJEUNER COMPRIS)

€ 135 TTC par personne

€ 120 TTC par personne (profession libérale, parents ou étudiants)

FORMATION DE L'ACCOMPAGNATEUR ABC (DÉJEUNER COMPRIS)

Prix pour les deux jours : € 445 TTC par personne

S'IMMERGER DANS UNE EXPÉRIENCE AUTISTIQUE

10 février à Paris (13h30-16h30) : € 87 TTC par personne

13 octobre à Bordeaux (13h30-16h30) : € 87 TTC par personne

Ce programme a été établi avec le plus grand soin. Certains changements peuvent néanmoins survenir en cas de force majeure ou de circonstances particulières. Les informations les plus récentes et par conséquent toujours réactualisées, ainsi que les conditions d'inscriptions peuvent être retrouvées sur le site suivant : [www.cccfrance.com](http://www.cccfrance.com)

# Eclaircir la voie

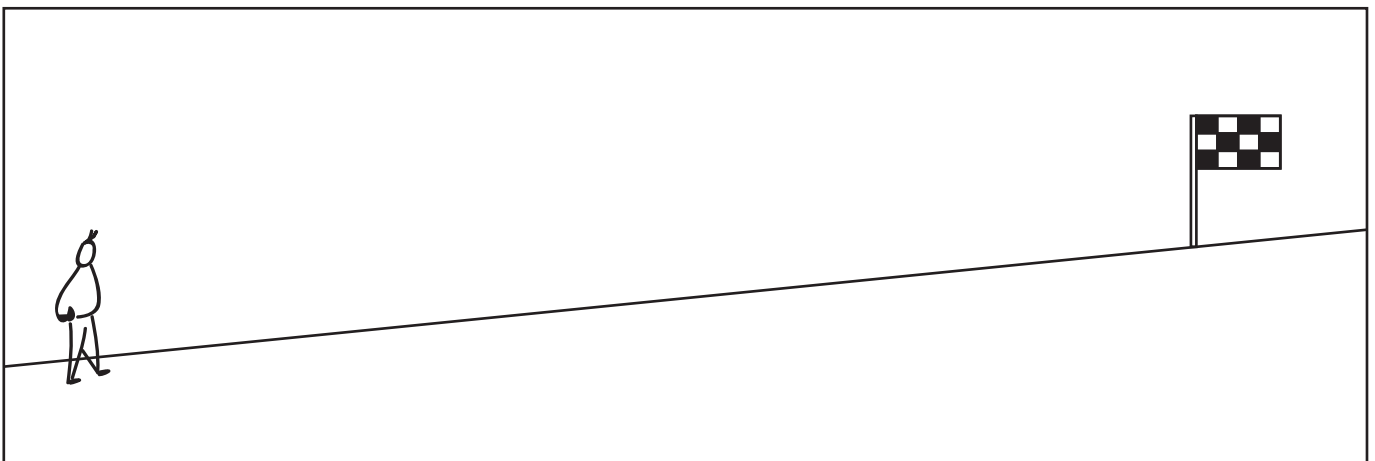
Kobe Vanroy



Toute personne vivant ou travaillant avec des personnes autistes poursuit des objectifs. Pour elle-même et pour l'autre. Nous nous posons des questions du style 'quel but souhaitons-nous atteindre précisément?', 'que doit savoir et pouvoir faire la personne autiste?', 'quand devrions-nous atteindre cet objectif?'... Dans la mesure du possible, nous nous les posons avec la personne autiste, parfois avec les parents. En concertation. Mais pour cela, il est essentiel de bien se comprendre, afin d'éviter tout malentendu ou toute attente ambiguë ou confuse. C'est ici qu'intervient la communication concrète.

**P**eu importe la nature de la compétence à acquérir, apprendre de nouvelles compétences exige du temps. Etudier en prévision de l'examen, apprendre à prendre le bus, mener une conversation téléphonique... Ces compétences sont rarement innées chez la personne autiste. Il est donc nécessaire de les clarifier visuellement. Le cas échéant, les accompagnateurs procèdent généralement comme suit :

L'analyse du dessin soulève une première question fondamentale : la situation représentée ici correspond-elle à la réalité ? On observe en effet que la personne autiste est seule, face au défi. Or, dans le cadre d'un processus d'apprentissage, il est rare que le sujet soit seul. Au contraire, il est entouré de personnes disposées ou capable de l'aider. L'enfant qui apprend à préparer son cartable peut demander l'aide de l'institutrice, d'un autre élève, d'un accompagnateur



Une représentation visuelle comme celle ci-dessus montre une personne en route vers une ligne d'arrivée, qui symbolise l'objectif. Le chemin est en légère pente. L'ascension représente les efforts à faire pour atteindre le but fixé. Malheureusement, cette forme de visualisation ne tient pas compte des embûches qui vont inmanquablement jalonner la route.

ambulant, d'un parent... Cela vaut aussi pour l'adulte qui se rend à un entretien d'embauche. Lui aussi peut compter sur l'aide de diverses personnes de son entourage. Le problème du sujet autiste, c'est qu'il ne perçoit pas clairement cette aide potentielle. Mais si nous visualisons cette aide, nous ouvrons la porte à une discussion passionnante : sur l'aide de qui peux-tu

compter dans ce processus d'apprentissage ?

Ensuite, toute l'attention est concentrée sur le drapeau à damiers, symbole de l'objectif à atteindre... comme si tout se résumait à ceci : le sujet est-il capable d'y arriver ou pas (encore) ? Sauf qu'en pratique, les compétences s'acquièrent avec le temps, et que dans le pire des cas, certaines ne seront jamais complètement acquises. Une visualisation comme celle présentée ici n'est dès lors pas très motivante. En effet, le dessin semble vouloir dire que le personnage ne connaîtra le succès que s'il atteint le drapeau. La voie qui y mène est imprécise. Or, en cours de route, notre personnage relèvera sans doute déjà plein de petits défis qui seront pour lui autant de petits succès. Postuler pour un nouvel emploi, défi ultime représenté ici par le drapeau à damier, est un véritable parcours du combattant exigeant pas mal de préparation (sélectionner l'offre d'emploi, rédiger un cv, écrire une lettre de motivation, éventuellement acheter une nouvelle tenue en vue de l'entretien...). Aucune de ces étapes n'est une évidence et les franchir tour à tour représente à chaque fois un petit exploit. Elles mériteraient donc aussi d'être visualisées et concrétisées. Cela permettrait de ne plus se focaliser uniquement sur le but ultime (vous avez réussi à vous faire embaucher ou non ?), mais aussi sur les étapes qui jalonnent le trajet pour y arriver et qui sont à chaque fois source de succès intermédiaire. Au lieu de ne viser que le succès final imprévisible, l'attention se porte sur les nombreux objectifs intermédiaires. Pour ce faire, il suffit de réduire la taille du drapeau final et d'ajouter plusieurs drapeaux plus petits sur le trajet.

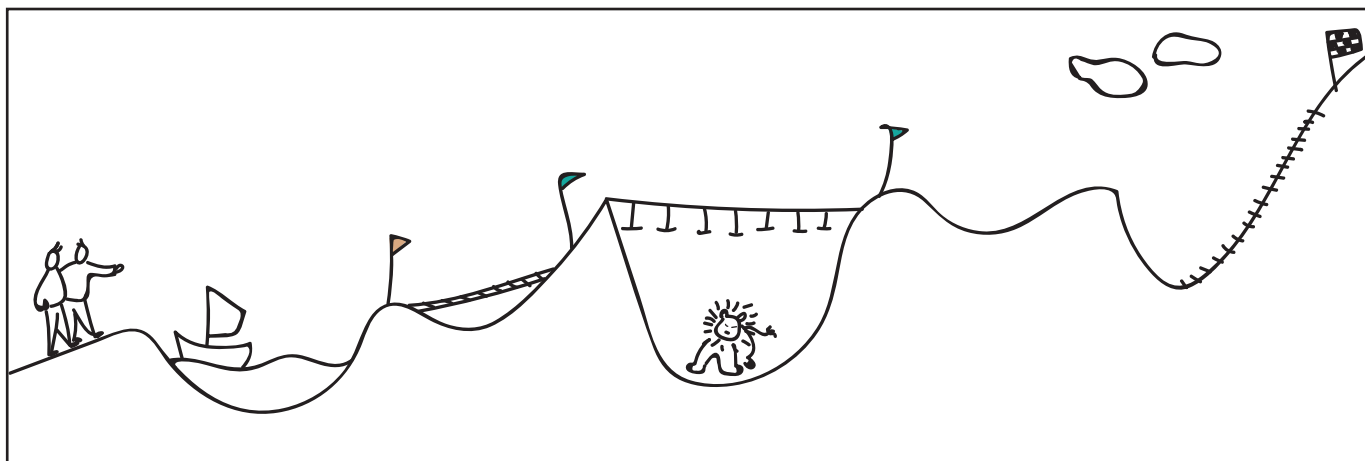
Pour finir, nous pourrions nous demander si la route grimpe autant. L'apprentissage de nouvelles compétences demande des efforts... parfois un peu plus, parfois un peu moins. La vie n'est pas une ligne droite. Il arrive que certaines choses aillent plus vite, d'autres plus lentement que prévu. Parfois on rencontre de vrais contretemps. Des obstacles qui nous font trébucher, voire tomber très bas, mais qui nous poussent à nous

relever. Dans le cas de certaines personnes autistes, il est bon de visualiser ces embûches à l'avance. Reprenons l'exemple de la personne en quête d'un nouvel emploi. Il se peut que malgré sa lettre de motivation, elle ne soit même pas conviée à l'entretien d'embauche tant espéré. Que l'on soit autiste ou non, c'est un coup dur. Mais dans la visualisation ci-dessus, ce n'est même pas évoqué. La communication est muette à ce sujet.

Concrètement, il faudrait visualiser la route autrement, de manière plus réaliste, avec les embûches et les pièges, mais avec chaque fois le moyen de s'en sortir. Jetons à présent un coup d'œil au deuxième dessin.

Les aléas de la route sont rendus prévisibles (puisqu'ils sont tous concrétisés à l'avance), de même que la solution pour s'en sortir : le petit bateau, les échelles, un escalier... Lorsqu'on parle avec une personne autiste, il est utile de se focaliser davantage sur les solutions potentielles plutôt que de s'attarder sur les raisons qui les ont fait tomber dans le fossé, dans l'eau ou dans le ravin.

Rappelons encore que toute forme de clarification à l'intention d'un sujet autiste doit se faire 'sur mesure'. Certaines personnes avec autisme trouvent rassurant de savoir que la route ne sera pas simple, et qu'il y aura toujours un moyen de se relever. Pour d'autres, cette visualisation est plutôt source d'inquiétude. A vous de faire le bon choix, en fonction de la personne autiste avec laquelle vous vivez ou travaillez.





## CONFÉRENCE DE SOIR: AUTISME ET PARTICULARITÉS SENSORIELLES

Les personnes atteintes d'autisme perçoivent le monde et leur environnement de manière différente de la nôtre. Des expériences sensorielles telles que l'hypo sensibilité et l'hyper sensibilité sont reconnues comme des symptômes de l'autisme. Combien de sens avons-nous exactement ? Comment ces perceptions sensorielles extraordinaires se manifestent-elles ? Comment peut-on mieux comprendre certains comportements liés aux troubles sensoriels ? Et bien sûr, nous vous donnerons des exemples pratiques et concrets pour la mise en place de certaines adaptations

L'adresse de la conférence sera communiquée sur le site internet [www.cccfrance.com](http://www.cccfrance.com).

**Public concerné :** Toute personne intéressée

**Durée :** De 20h à 22h

**Formateur :** Steven Degrieck, Laurence Vilion

**Prix :** € 8

Pas besoin de s'inscrire, payer à l'entrée.

**PARIS :**

Le 11 février 2020

**DIJON :**

Le 12 mai 2020

**MULHOUSE :**

Le 22 septembre 2020

**BORDEAUX :**

Le 13 octobre 2020



# Twitter et Instagram

Suivez-nous sur tous nos réseaux sociaux et recevez les dernières nouvelles sur Twitter et de magnifiques photos inspirantes sur Instagram. Et n'oubliez pas de vous inscrire à notre newsletter : vous recevrez trois fois par année nos toutes dernières pages et tuyaux en exclusivité.



CCC\_AUTISME



@CCCFRANCE



# Resaliance

## Réseau Educatif et de Sensibilisation à l'Autisme : Levier pour l'Inclusion et l'Accompagnement Novateurs en terme de Communication et d'Expertise

« L'autisme, un monde dont on n'a pas les clefs » « Être autiste, c'est vivre dans un monde dont on n'a pas les clefs, un monde incompréhensible, imprévisible, confus. C'est souvent entendre des mots qui ne sont que des bruits sans signification, être « bombardé » d'informations et de sensations que le cerveau parvient difficilement à analyser, ne pas comprendre les pensées ou les émotions de l'autre, ni savoir exprimer les siennes, se sentir submergé faute de pouvoir distinguer l'essentiel de l'accessoire.

Être autiste, c'est avoir du mal à appréhender ce qui semble aller de soi pour les personnes neurotypiques<sup>1</sup>. « Que dois-je faire ici et maintenant ? Comment m'y prendre ? Combien de temps cela va durer ? Et après, que va-t-il se passer ? »

Être autiste, c'est avoir du mal ou ne pas pouvoir exprimer des choses aussi banales que « j'ai faim, j'ai mal, j'ai peur, je suis fatigué ». Pour fuir ce monde indéchiffrable et complexe, grande est la tentation du repli sur soi, du refuge dans des comportements ou des centres d'intérêt inlassablement répétés, comme une tentative désespérée de maîtriser un petit quelque chose dans sa vie. Fautes de mots, de geste pour dire la douleur, l'angoisse, le besoin ou l'ennui... Le comportement peut déraiser dans la violence contre soi ou les autres. » Que faire d'autre ? Comment faire autrement ?

RESALIANCE est un dispositif innovant sur le territoire transfrontalier pour apporter aux personnes, enfants et adultes, vivant avec autisme, à leur famille et à leur environnement, des outils et des méthodes adaptés, améliorant leur qualité de vie.

### 3 CLÉS

Notre projet s'articule autour des 3 clés :

- × Clé de compréhension,

- × Clé de comportement,
- × Clé de transmission.

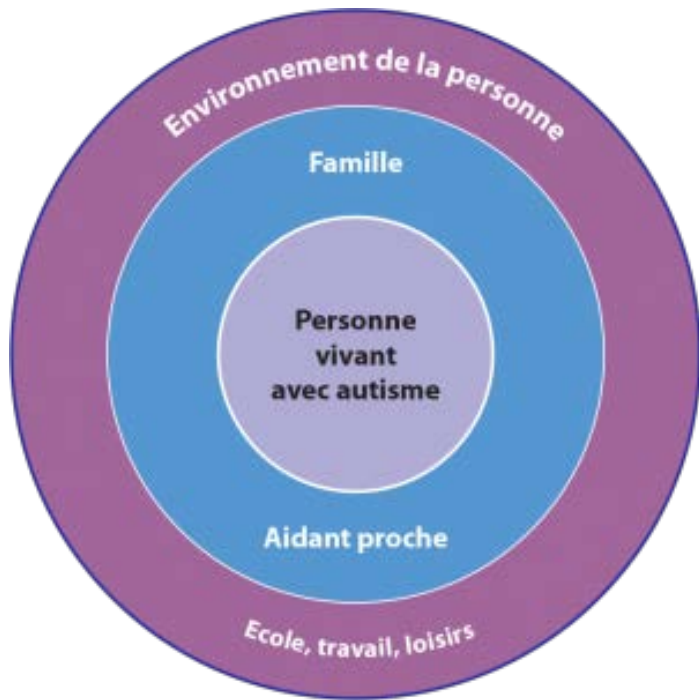
### 3 CERCLES

Chaque clé sera adaptée à chaque personne accompagnée, de manière individualisée, en fonction de ses attentes, ses besoins, ses capacités, ses compétences et ses centres d'intérêts, notre cœur de cible, au premier cercle, ses aidants, et au deuxième cercle, son environnement. RESALIANCE est une plateforme européenne d'accompagnement pour les personnes vivant avec autisme, et de sensibilisation de leur environnement afin d'essaimer dans l'ensemble du territoire transfrontalier une approche concrète, positive et innovante autour de 3 grands axes

### 3 AXES

1. **Accompagner** les personnes et leurs aidants proche (famille, entourage,) en allant à domicile et sur les différents lieux de vie de la personne vivant avec autisme, afin de comprendre ses difficultés et d'apporter des outils d'aide, pour gagner en qualité de vie, tant pour elle que pour son environnement

2. **Former et Informer**: Proposer de la formation et de l'information concrètes et directement applicables autour de l'autisme, diffuser et améliorer la connaissance des particularités de fonctionnement des



Les 3 cercles

personnes vivant avec autisme, de leurs compétences et difficultés et des modes d'interventions auprès des professionnels : professionnels de l'éducation, de la santé et du soin, de l'accompagnement social et professionnel, du monde du travail... et aux familles.

**3. Autismothèque:** Favoriser la connaissance et la pratique d'outils innovants et être un lieu ressource et d'essai de nouvelles méthodes et technologies au service de la personne autiste : création d'une « Autismothèque ».

Nos actions ont pour but d'apporter un plus, du mieux-être aux personnes vivant avec autisme et à leur famille dans leur vie quotidienne.

## VOUS AVEZ BESOIN DE NOUS? N'HESITEZ PAS À NOUS CONTACTER!

CONTACTS :

Facebook : [RESALIANCE Albatros](#)

E-mail : [resaliance.albatrosfrbe@gmail.com](mailto:resaliance.albatrosfrbe@gmail.com)

Site : <https://resaliance-albatros.eu/le-projet/>

Institut Albatros – Rue du Bois, 5 – 5660 Petite-Chapelle (B)

Coordinatrice Opérationnelle et Pédagogique :  
Anastasia Brasseur – [anastasia.resaliance@albatros-asbl.be](mailto:anastasia.resaliance@albatros-asbl.be)  
+32(0)472174897

Assistante Pédagogique :  
Blandine Boucton – [blandine.resaliance@albatros-asbl.be](mailto:blandine.resaliance@albatros-asbl.be)  
+32(0)472175119

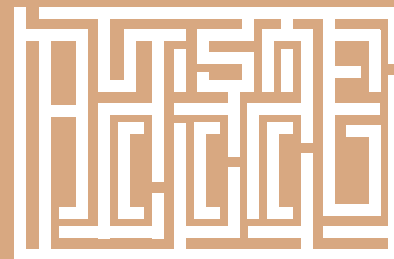
### ATELIERS ET SENSIBILISATION:

- × 23/10/2019: Cognition Autisme à Institut Albatros Petit Chapelle
- × 24/10/2019: Cognition Autisme à Institut Albatros Petit Chapelle
- × 16/12/2019: L'Approche Communication Concrète à Albatros 08 (rue des vieux prés, 08090 - Montcornet en Ardenne)



## RESALIANCE

Avec le soutien du Fonds Européen de Développement Régional  
Met steun van het Europees Fonds voor Regionale Ontwikkeling



CENTRE DE COMMUNICATION CONCRÈTE

SERVICE ADMINISTRATIF POUR LA WALLONIE

GROOT BEGIJNHOF 85 ■ B 9040 GENT

[INFO@CCCFRANCE.COM](mailto:INFO@CCCFRANCE.COM) ■ [WWW.CCCFRANCE.COM](http://WWW.CCCFRANCE.COM)

T +32 9 238 18 18 (LUNDI - JEUDI 10H - 12H)

SERVICE ADMINISTRATIF POUR LA FRANCE

CCC-DIJON CENTRE DE COMMUNICATION CONCRÈTE

377 RUE GAUTHIER ■ FR 21850 SAINT APOLLINAIRE

[LAURENCE@CCCFRANCE.COM](mailto:LAURENCE@CCCFRANCE.COM) ■ [WWW.CCCFRANCE.COM](http://WWW.CCCFRANCE.COM)

T +33 06 83 58 5745

ORGANISME DE FORMATION N°32590995759

ENREGISTRE AUPRES DU PREFET DE LA REGION DES HAUTS DE FRANCE

SIRET 84774586600016 – APE : 8559A

Naviguez sur notre site  
et découvrez  
les autres tuyaux

[WWW.CCCFRANCE.COM](http://WWW.CCCFRANCE.COM)

